

안전하게 앉는 방법

후방 장착 시트*

후방 장착 카시트에 아이의 몸이 맞다면 계속 이용할 수 있습니다. 이후에는 전방 장착 카시트에서 하네스를 착용하고 정면을 바라보고 앉을 수 있습니다.



*12개월 ~ 만4세

(Korean)

안전하게 앉는 방법

어깨 높이 표시선

아이의 어깨가 위쪽 높이 표시선에 닿을 때까지 아이는 차량의 정면을 향하게 됩니다.

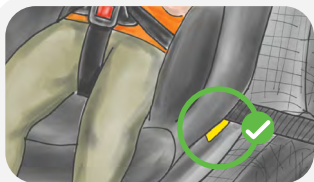
하네스 스트랩

스트랩이 아이의 어깨에 닿거나 바로 위에 있어야 합니다.



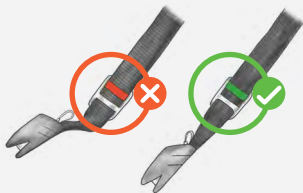
스트랩이 단단하게 고정되어야 합니다

스트랩은 절대 꼬이지 않아야 합니다



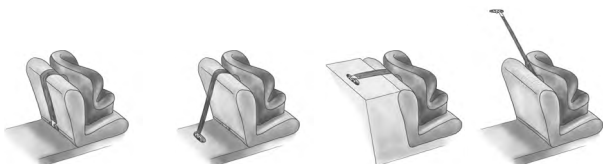
노란색 안전벨트 통로

안전벨트는 노란색 통로를 지납니다.



ISOFIX 커넥터

ISOFIX를 사용하는 중에는, 단단히 고정되었을 때 표시등이 초록색으로 변합니다.



탑테더

앵커 포인트에 부착된 테더는 꼬이는 부분 없이 단단하게 고정되어야 합니다.