

இருக்க பார்த்தவாறு இருக்கும்

முன்புறம் நோக்கிய இருக்கை*

குழந்தை உறுதியாக பொருந்தியிருக்கின்ற அதே நேரத்தில் அது காரின் பின்புறத்தை நோக்கியவாறு இருக்கிறது. குழந்தை அதன் பிறகு இருக்கைப் பட்டைகள் கொண்ட முன்புறம் நோக்கிய இருக்கையில் முன்புறம் பார்த்தவாறு அமர்ந்துகொள்ளலாம்.



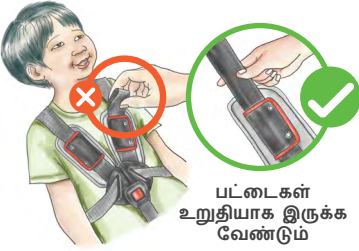
*12 மாதங்கள் முதல் 4+ ஆண்டுகள் வரை

(Tamil)

இருக்க பார்த்தவாறு இருக்கும்

தோள்பட்டை உயர அடையாளக்குறிகள் தோள்பட்டைகள் மேல்புற உயர அடையாளக்குறியை அடையும் வரை குழந்தை காரின் முன்புறம் நோக்கியவாறு இருக்கிறது.

இருக்கைப் பட்டைகள் பட்டைகள் குழந்தையின் தோள்பட்டை மீது அல்லது அதற்கு சற்று மேலாக இருக்க வேண்டும்.

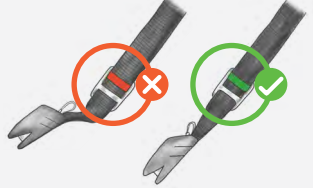


பட்டைகள் உறுதியாக இருக்க வேண்டும்

பட்டைகளில் திருக்கல்கள் இருக்கக் கூடாது



மஞ்சள் நிற சீட்பெல்ட் பாதை சீட்பெல்ட் மஞ்சள் நிற பாதை வழியாகச் செல்கிறது.



ISO FIX இணைப்பான் ISO FIX பயன்படுத்தினால் அதை இறுக்கும்போது குறிகாட்டி பச்சை நிறத்துக்கு மாறுகிறது



மேல்புற பட்டை இணைப்பிடம்

நிலைநிறுத்தும் புள்ளியுடன் இணைக்கப்பட்டுள்ள இணைப்பு நாடாவில் திருக்கல் ஏதும் இல்லாமல் உறுதியாக இருக்க வேண்டும்.